

Qu'est-ce qu'une Croche ?

On peut définir la Croche comme une noire coupée en deux :



Le symbole plus «stylisé» s'écrit de cette manière :



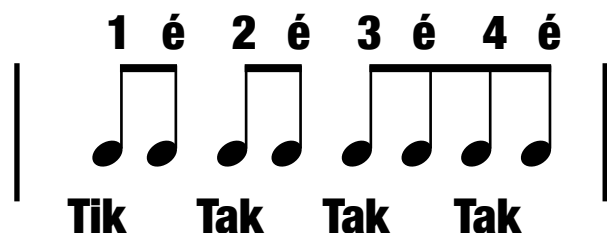
En conclusion: Croche = 1/2 Noire c'est à dire 1/2 temps.

Comment compter un 1/2 temps ?

Chaque temps correspond au «clic» du métronome et donc à la noire. Clic =



On jouera 2 coups sur chaque temps c'est à dire 2 croches et on prononcera «é» sur la 2ème croche de manière à bien se repérer dans l'espace sur ce qu'on appelle «le contre temps» :



*1ère croche sur le temps fort
2ème croche entre les 2 temps forts*

*Pour une commodité de lecture on
groupe les croches par 2 ou par 4*

Comment jouer une Croche à la guitare ?

2 coups sur un temps = 2 battements à la main droite

Le 1er battement la main attaque vers le bas (du grave vers aigu) et le 2ème battement attaque vers le haut en remontant la main de l'aigu vers le grave.


On peut prononcer «BA» pour l'attaque vers le bas et «O» pour l'attaque vers le haut

	1	é	2	é	3	é	4	é	
	—		—		—		—		
	●	●	●	●	●	●	●	●	
	BA	O	BA	O	BA	O	BA	O	
	↓	↑	↓	↑	↓	↑	↓	↑	

Encore un détail ...

On jouera plutôt les cordes graves (ou les notes les plus graves de l'accord) vers le bas et les cordes aigues vers le haut. On sépare l'accord en deux parties grave / aigu .

	↓	↑	↓	↑	↓	↑	↓	↑	
	—		—		—		—		
	●	●	●	●	●	●	●	●	

↑		↓
---	---	---

Mise en pratique des croches

Exercice 1

Jouer les rythmes suivants en tapant dans les mains // tempo = 60

Consignes:

- Jouer les mesures séparément puis par deux, par quatre puis l'exercice entier.
- Respirer et bien se caler sur le métronome.

The exercise consists of 8 measures of music, each with a counting number (1-4) and an accent (é) above it. The notes are eighth notes. The first four measures are grouped into two pairs, and the last four measures are also grouped into two pairs.

Measure	Counting	Notes
1	1 é	Quarter note
2	2 é	Quarter note
3	3 é	Two eighth notes beamed together
4	4 é	Quarter note
5	1 é	Quarter note
6	2 é	Two eighth notes beamed together
7	3 é	Two eighth notes beamed together
8	4 é	Quarter note

Améliorer la lecture du rythme

Groupes de rythmes

La lecture du rythme est identique à la lecture d'une phrase. D'ailleurs en musique on parle aussi de «phrase musicale».

Comme pour la lecture des phrases on distingue deux manières de visualiser les phrases:

- De manière «syllabique» = On lit les rythmes les uns après les autres
- De manière «globale» = on lit des groupes de rythme

Lecture fluide par la méthode globale

On peut suggérer les groupes de rythmes par un trait (à ne pas confondre avec les liaisons).

The exercises are arranged in a 4x2 grid. Each row shows a sequence of eighth notes with their corresponding numbers (1, 2, 3, 4) and accents (é) above them. The notes are grouped by horizontal lines (traits) to illustrate the 'global' reading method. The first two rows show a single trait under the last three notes of each measure. The third row shows two traits, one under the last two notes of the first measure and one under the last two notes of the second measure. The fourth row shows two traits, one under the first two notes of the first measure and one under the last two notes of the second measure. Vertical bar lines separate the measures.

Mise en pratique des croches

Exercice 2

Jouer les rythmes suivants avec la guitare // tempo = 60

Consignes:

- Cordes graves vers le bas et cordes aiguës vers le haut.
- Garder le débit de croches en faisant le geste d'Aller-Retour main droite.
- On peut jouer cet exercice: • Cordes étouffées • Accord joué.

The image displays four rows of musical notation for Exercise 2. Each row consists of two measures of music, with arrows above the notes indicating the direction of the pick stroke (down for downstrokes, up for upstrokes). The exercises involve eighth notes and beamed eighth notes.

- Row 1:** Measure 1: Quarter note (down), quarter note (up), eighth notes (down, up), eighth notes (down, up). Measure 2: Quarter note (down), eighth notes (down, up), eighth notes (down, up), quarter note (up).
- Row 2:** Measure 1: Eighth notes (down, up), eighth notes (down, up), quarter note (down), quarter note (up). Measure 2: Quarter note (down), eighth notes (down, up), eighth notes (down, up), eighth notes (down, up).
- Row 3:** Measure 1: Quarter note (down), eighth notes (down, up), eighth notes (down, up), quarter note (down), quarter note (up). Measure 2: Eighth notes (down, up), eighth notes (down, up), eighth notes (down, up), quarter note (down), quarter note (up).
- Row 4:** Measure 1: Eighth notes (down, up), eighth notes (down, up), quarter note (down), quarter note (up). Measure 2: Quarter note (down), quarter note (up), eighth notes (down, up), eighth notes (down, up).

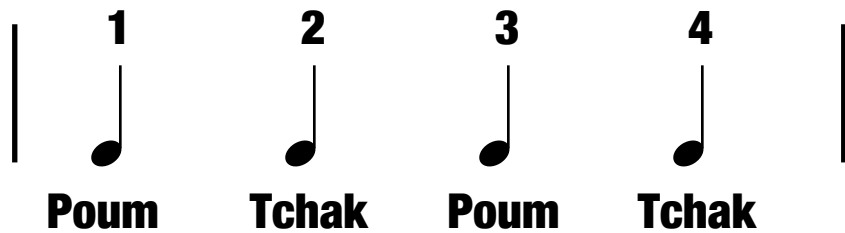
Jouer en nuances ... Penser comme un batteur.

Pour jouer une rythmique efficace (Bonne mise en place et bonne attaque) il faut mettre des nuances. La première chose à faire est de penser le rythme comme un batteur.

Dans la musique «actuelle» on observe que généralement la grosse caisse (GC= Poug) est jouée sur les temps 1 et 3 alors que la caisse-claire (CC=Tchak) est jouée sur les temps 2 et 4.

C'est ce que nous allons essayer de faire. GC = Cordes Graves / CC = Cordes Aigues

Voici comment s'articule les éléments de la batterie sur une mesure à quatre temps



DÉBIT DE CROCHES

Sur la batterie le débit est joué sur la Charley et le rythme sur GC et CC.

Très souvent lorsqu'il y a 2 croches sur le 2 ou le 4, il y aura un coup de GC sur la 2ème croche.

Débit de croches à la Charley →

Rythme joué GC et CC →

GC = Attaque graves
CC = Attaque aigus →

Aller-Retour Main droite →

1 é 2 é 3 é 4 é

Poug Poug Tchak Poug Poug Tchak Poug

BA 0 BA 0 BA 0 BA 0

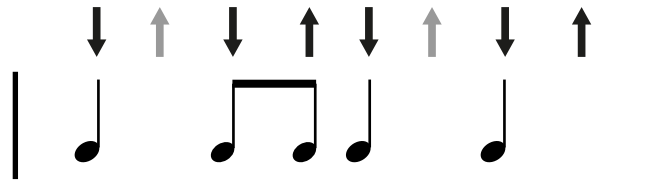
Grille d'accords

E-	C	G	D
----	---	---	---

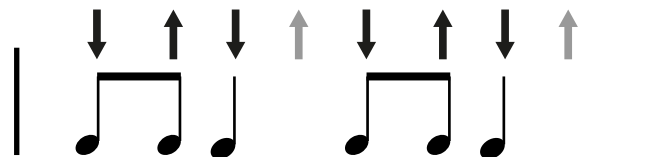
Consignes:

- On joue des mesures à 1 accord = La mise en place est jouée sur chacun des accords.
- Attention à bien garder le battement (débit de croches) main droite.

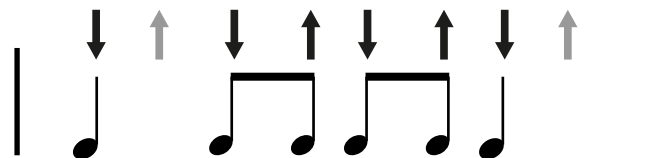
Mise en place 1



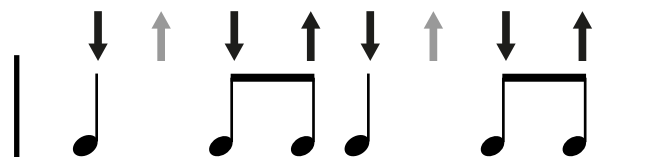
Mise en place 2



Mise en place 3



Mise en place 4



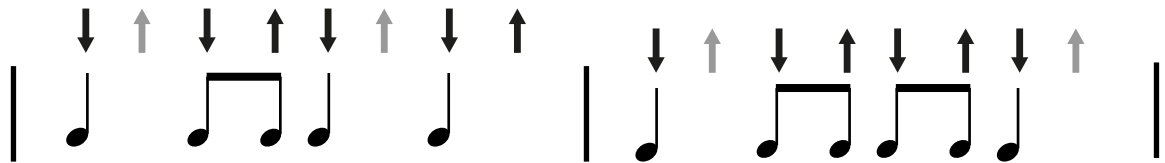
Les motifs rythmique des chansons tournent souvent sur deux mesures. Ces exercices nous permettent de nous habituer à ce genre de situation.

La grille d'accords ne change pas.

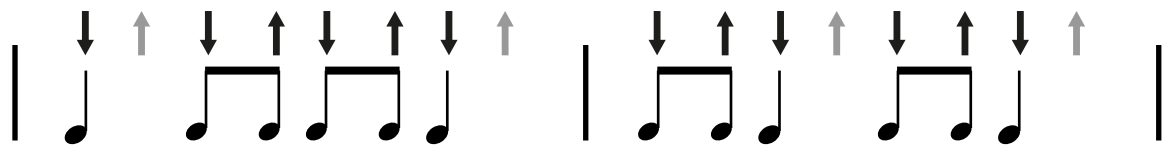
Consignes:

- Nous jouons toujours un accord par mesure.
- Attention à bien anticiper la deuxième mesure.
- Répéter 2x chaque exercice.

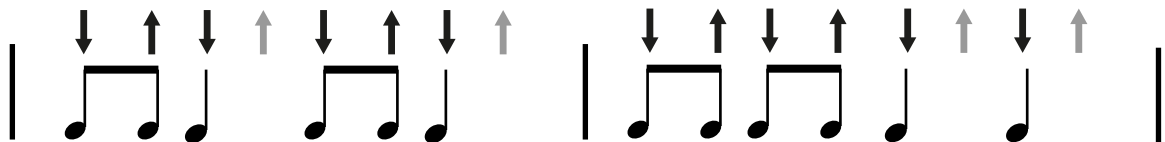
Mise en place 5



Mise en place 6



Mise en place 7



Mise en place 8

